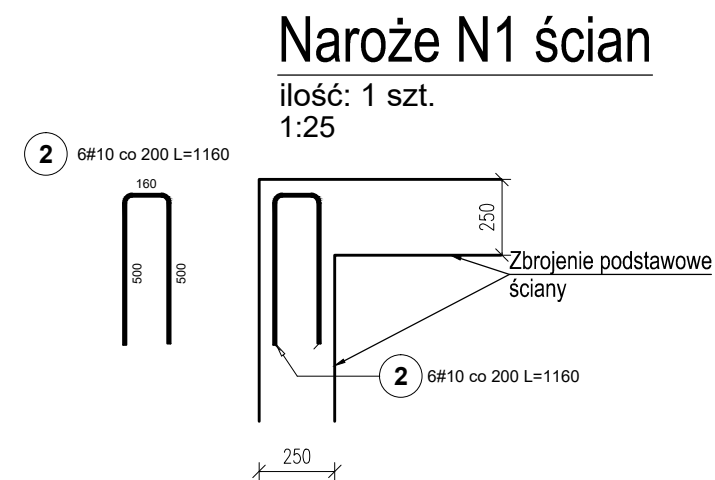
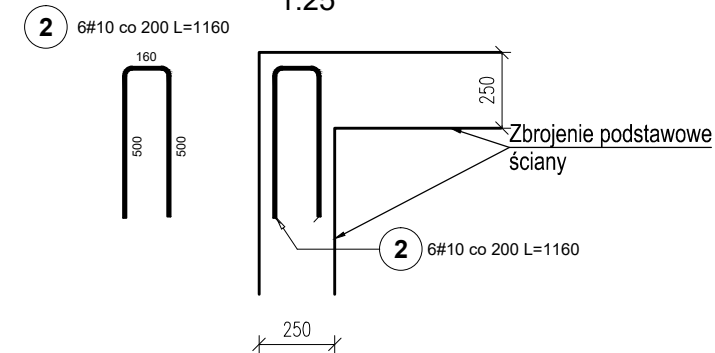


GR.400 mm
1:25

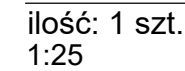


ilość: 1 szt.
1:25

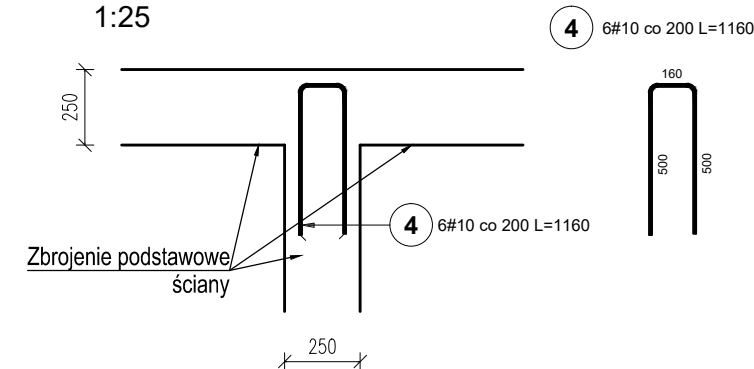


Stopa 2000x4000x400 mm
siatka zbrojenia dołem i góra

ilość: 1 szt.
1:25

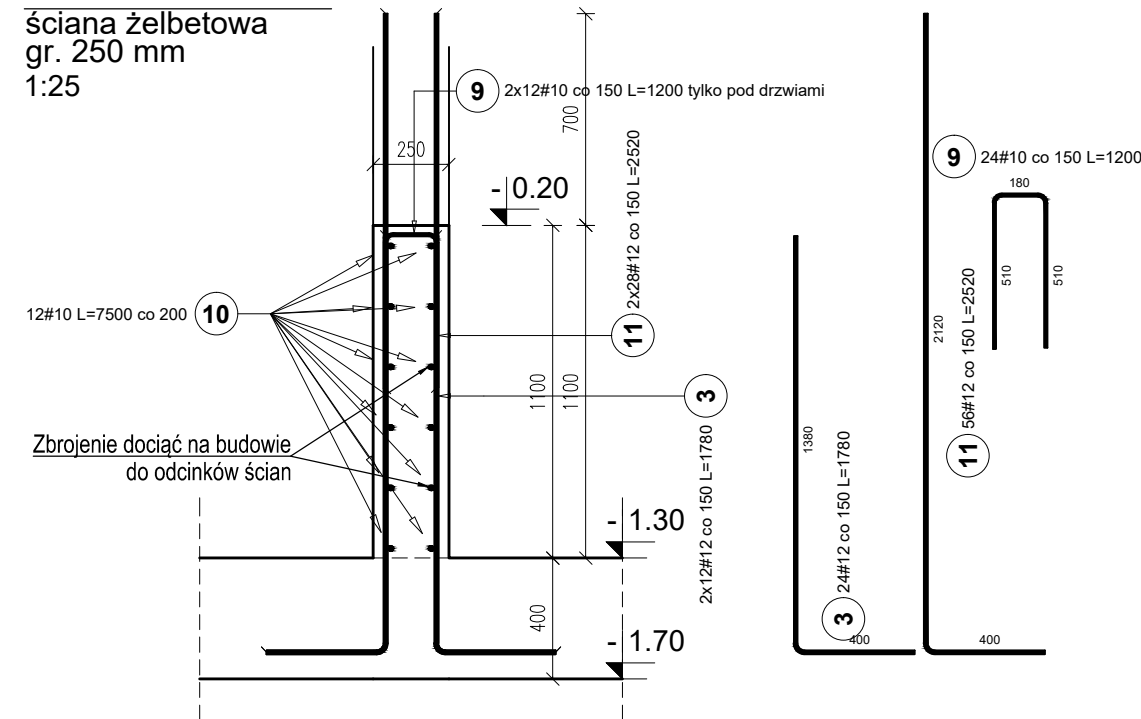


ilość: 1 szt.
1:25



ściana żelbetowa
gr. 250 mm
1:25

1:25



A. UWAGI OGÓLNE:

WSZYSTKIE WYMIARY PODANO W MILIMETRACH.

WSZYSTKIE PRACE PROWADZIĆ POD NADZOREM OSOBY UPRAWNIONEJ,
ZGODNIE Z ZASADAMI BHP ORAZ OGÓLNEJ WIEDZY TECHNICZNEJ.


B. WYTYCZNE DOTYCZĄCE KONSTRUKCJI ŻELBETOWEJ:

B.1. WYTYCZNE WYKONANIA KONSTRUKCJI ŻELBETOWEJ WG. EN-1992-1-1
B.2. MIESZANKĘ BETONOWĄ ZAGĘŚCIĆ

DETON KONGER 000/0

BETON KONSTR. C30/37
PODBETON MIN C8/10
STAL ZBROJENIOWA Bst500 A-IIIN

OTULINA STOPA: 50 mm
OTULINA ŚCIANKI: 35 mm

		ul. Narciarska 21/34, 31-579 Kraków tel/fax. + 48 12 63 11 035 e-mail: mmiro@go2.pl	
Miroslaw Maciejewski			
TEMAT			
<p>PROJEKT ROZBUDOWY, PRZEBUDOWY SZKOŁY PODSTAWOWEJ NR 1 W SUŁOZOWIE O DODATKOWE SKRZYDŁO WRAZ Z DOSTOSOWANIEM BUDYNKU DO AKTUALNYCH WYMAGAŃ PRZECIWPOŻAROWYCH</p>			
ADRES		UL. SZKOŁNA 9, SUŁOZOWA, DZ. NR 1110/14, 1110/22, 1110/25, 1111/4, 1111/7, 1110/16, 1110/26	
INWESTOR		GMINA SUŁOZOWA	
TYTUŁ			
<p>ZBROJENIE STOPY FUNDAMENTOWEJ</p>			
PROJEKTOWAŁ: mgr inż. PIOTR FROSZĘGA		UPRAWNIENIA PDK/0002/POOK/12	
ZESPÓŁ: mgr inż. JAROSŁAW ŚLIWA		UPRAWNIENIA K-166-01	
BRANZA KONSTRUKCYJNA	DATA 12.2022 r.	FAZA PT	SKALA 1 : 25
			NR RYSUNKU K-12-r1
WYMAGY SPRAWDZIĆ NA BUDOWIE, W RAJONIE NIEZACHODNIOSPRAWNOŚĆ SIĘ Z PROJEKTEM WSZYSTKIE ZMIANY UZGADNIĆ Z PROJEKTEM I RACHUNKI NAZORU OŚRODKOWEGO			